

Parapetto BFS

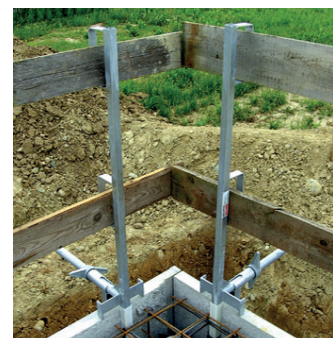
09

S1

PUNTI DI FORZA IN BREVE:

Il morsetto per il cordolo

- Utilizzabile su qualsiasi tipo di muro perimetrale
- È adatto anche su pareti prefabbricate
- Massima apertura del morsetto: 41,5 cm
- Consente una chiusura rapida tramite il dado ad alette



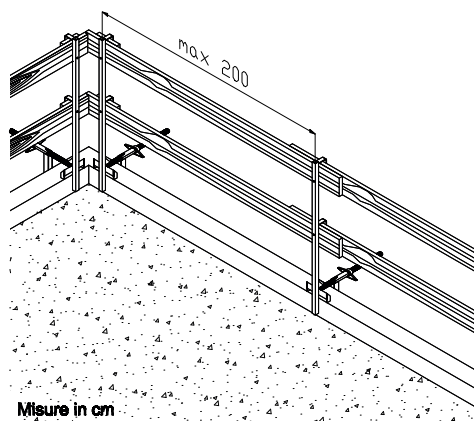
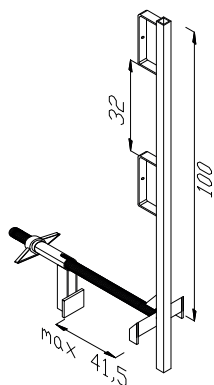
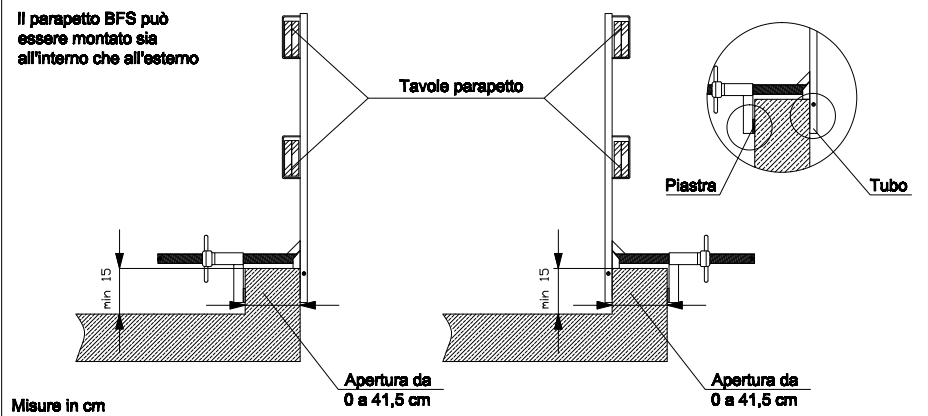
Classificazione:



Il parapetto per balaustra BFS è il prodotto ideale per mettere in sicurezza tetti piani con un muretto perimetrale superiore ai 15 cm.

Grazie ad una speciale linguetta e ad una bussola in plastica a perdita, si possono mettere in sicurezza anche pareti prefabbricate dove si deve fare ancora il getto di riempimento. La pinza ha un'apertura massima di 41,5 cm. Il parapetto BFS è interamente realizzato in acciaio zincato.

Il parapetto BFS può essere montato sia all'interno che all'esterno



Scheda tecnica

Prodotto	BFS
Articolo	BM708500
Peso	7,65 kg/pz
Altezza parapetto/montante	1,00 m
Materiale	acciaio zincato
Certificazione	UNI EN 13374 classe A
Interasse massima supporti	2,0 m
Sottostruttura	cemento armato
Sezione minima tavole per parapetto	15 x 3 cm
Apertura massima morsetto	41,5 cm