

# planus

P5

Beschichtungstechnologien

new  
product



DE

## ELLE-Plan

Flüssigabdichtung gegen  
drückendes Wasser, Luft und Wind

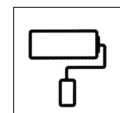
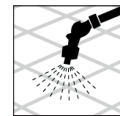
Die Boutique fürs Flachdach

 **Riwega**<sup>®</sup>

[planus.riwega.com](http://planus.riwega.com)

## VORTEILE IM ÜBERBLICK:

- Langlebige Flüssigabdichtung, schützt vor UV-Strahlen und Umwelteinflüssen
- Luft- und Winddicht
- Für den Innen- und Außenbereich
- Lösemittelfrei
- Einfache und schnelle Verlegung (airless) durch aufsprühen
- Perfekte Haftung, geeignet für komplexe Konstruktionsdetails, beständig vor Mikrorissen
- VOC-frei



**ELLE-Plan** ist eine farbige Schutzbeschichtung aus ausgewählten Acrylpolymeren auf Wasserbasis, dessen getrockneter Film sich durch erhebliche Elastizität und hohe Wasser-, Wind- und Luftdichtigkeit auszeichnet.

**ANWENDUNG:** einfache Sprühanwendung (Airless). Bitte kontaktieren sie für die geeigneten Aufsprühgeräte den technischen Berater bei Riwega planus. ELLE-Plan kann auch manuell mit Pinsel oder Rolle aufgetragen werden.

**ANWENDUNGSBEREICHE:** Untergründe aus Zement, Beton, Verputz, bituminöse Abdichtungen jeglicher Art, Faserzementplatten, Holz- und Metalloberflächen; auf alten Schiefermembranen, zur Vermeidung des Absandens von Schieferflocken. Die Begehbarkeit der getrockneten Schicht ist gut und kann zusätzlich erhöht werden, indem eine imprägnierbare Vlies-Verstärkung zwischen zwei Schichten ELLE-Plan eingebettet wird.

**GEBRAUCHSANWEISUNG:** Reinigen Sie den Untergrund gründlich und entfernen Sie Staub und bröckelige Teile. Größere Risse in den zementgebundenen Untergründen müssen mit Klebemörtel oder Ausgleichsmörtel geschlossen werden. In diesem Fall ist es notwendig, die vollständige Trocknung der Untergrundfläche abzuwarten. Somit wird eine erste Schicht Grundierung aufgetragen, die durch Verdünnen von ELLE-Plan mit 10% - 25% Wasser (von 1,6 bis 4 l Wasser pro 10 kg Packung) hergestellt wird. Nach dem vollständigem trocknen der Grundierschicht kann eine unverdünnte Schicht ELLE-Plan darüber aufgetragen werden. Das Auftragen kann mit Pinsel, Walze, Rolle oder AIRLESS-Pumpen erfolgen. Es wird empfohlen ELLE-Plan auf Oberflächen aufzutragen, die einen regelmäßigen Wasserabfluss ermöglichen. Das Produkt nie bei Regen oder Frost verlegen! Nicht bei Temperaturen unter 5°C anwenden. Den Behälter für eine lange Produktlebensdauer fest verschlossen halten.

**VERBRAUCH:** es müssen mindestens zwei/drei Schichten aufgetragen werden. Der durchschnittliche Verbrauch beträgt 1,5 - 2 kg/m<sup>2</sup> (von 5 bis 6,5 m<sup>2</sup> pro 10 kg-Packung) und kann je nach Art und Saugfähigkeit des Untergrunds und der gewünschten Auftragsdicke variieren. Bei Verstärkung mit Vlieseinlage variiert der Verbrauch je nach Art und Dicke der Vlieseinlage.

### Technisches Datenblatt

Konsistenz		thixotr. Flüssigkeitspaste
Stabilität in geschlossener Originaliemern		24 Monate
Trockenrückstand bei 130°C	EN ISO 3251	62% - 68%
Viskosität Brookfield bei 20°C (6, 10 RpM)	EN ISO 3219	60.000 ± 12.000 cP
Spezifisches Gewicht bei 20°C	EN ISO 2811-1	1,4 - 1,5 kg/l
Austrocknung bei 23°C		ca. 4 Std.*
Vollständige Austrocknung		ca. 24 Std.*
VOC (Flüchtige organische Verbindungen)	dir. 2004/42/CE	0 g/l

### LEISTUNGSMERKMALE

(UNI EN 1504-2:2005 – C BESCHICHTUNGEN – PI MC IR PR)

CO <sub>2</sub> -Durchlässigkeit	EN 1062-6	SD > 50 m
Wasserdampfdurchlässigkeit	EN ISO 7783	Klasse I - SD < 5 m
Wasseraufnahme und Wasserdurchlässigkeit	EN 1062-3	w < 0,1 Kg/m <sup>2</sup> ·h0,5
Adhäsion unter Zug	EN 1542	≥ 1 N/mm <sup>2</sup>

### Artikel und Abmessungen

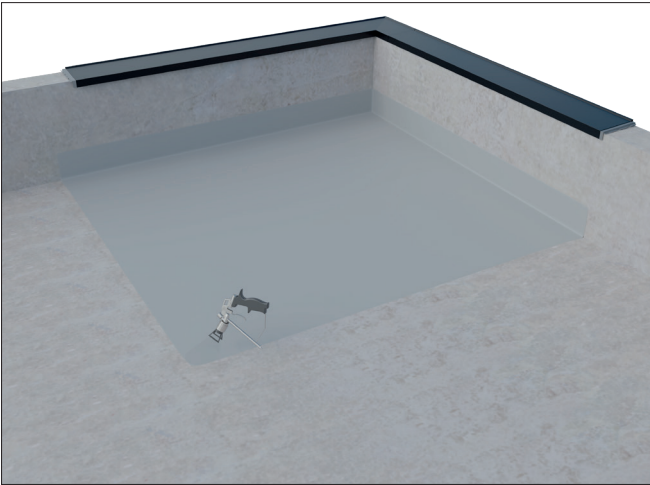
Artikel	Farbe	Inhalt (kg)**	Verp. (Stk.)
PLA72011	Grau	10	1

\*\* auf Anfrage auch in 5 kg oder 20 kg Verpackungen erhältlich

### Zubehör

Artikel	Produkt	Abmessungen
PLA71003	Polyflex-Vlies	30 cm x 50 m
PLA71013	Lammfellrolle	10 cm (con 10 Rollen)
PLA71014	Eckpinsel	
PLA71015	Abklebeband (silikon)	50 mm x 50 m

\*Werte, die bei einer Temperatur von 23°C und 50% Luftfeuchtigkeit gemessen wurden. Die vorhandenen Daten können je nach Dicke des aufgetragenen Produkts und den spezifischen Standortbedingungen variieren: Temperatur, Feuchtigkeit, Belüftung, Saugfähigkeit des Untergrunds.



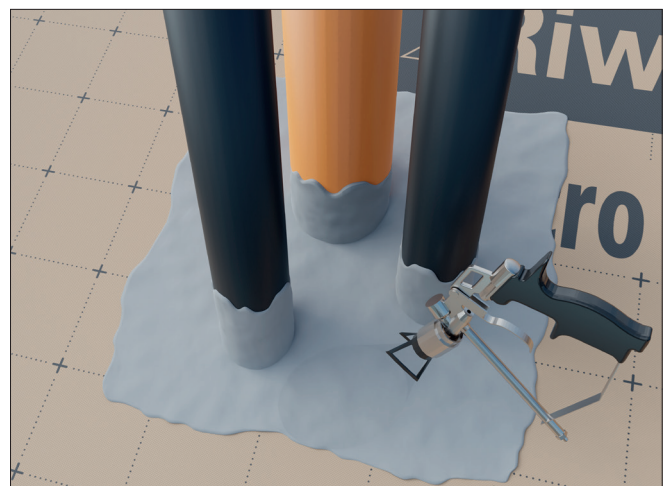
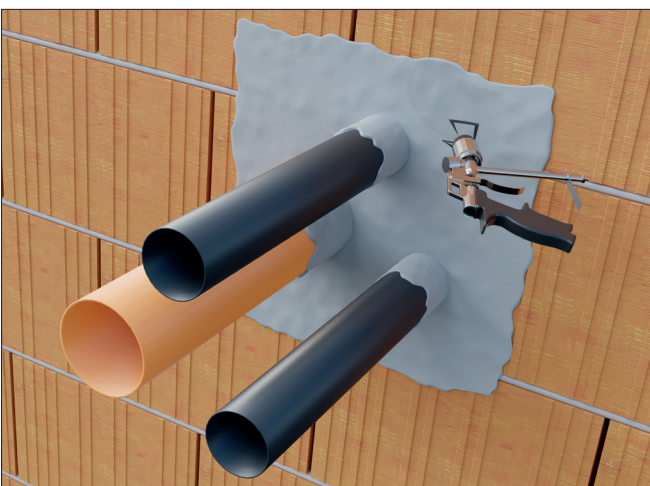
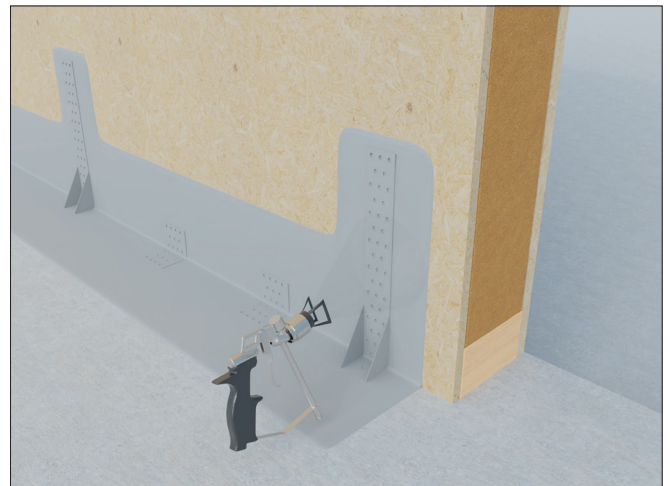
Abdichtung von Flachdächer und Terrassen



Abdichtungen unter dem Fensterbrett



Wasser-, Luft- und Windabdichtung an der Bodenauflage und Bodenbefestigung von Holzwänden (X-Lam, Holzrahmen, Blockhaus)



Wasser-, Luft- und Winddichtung bei Installationsrohren in Wänden und Dächern, oder andere kritische und komplizierte Knotenpunkte

 eternity**comfort**

 **planus**

**P1**

**Synthetische Dachbahn EVALON®**

**P2**

**Synthetische Dachbahnen TPE, PVC, EPDM**

**P3**

**Zubehör für den Dachaufbau**

**P4**

**Aluminiumprofile**

**P5**

**Beschichtungstechnologien**

 **safetymania**

 **redbau**

 **Riwega®**

member of  **Ergepearl** group

Obere Insel Straße, 28 I-39044 Neumarkt (BZ)  
Tel. +39 0471 827 500 Fax +39 0471 827 555  
[info@riwega.com](mailto:info@riwega.com)

COD:0273DE0920