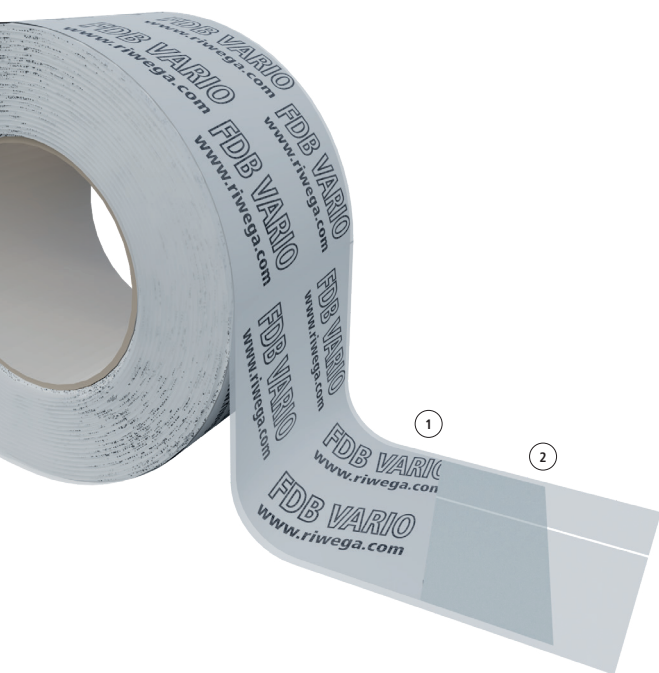
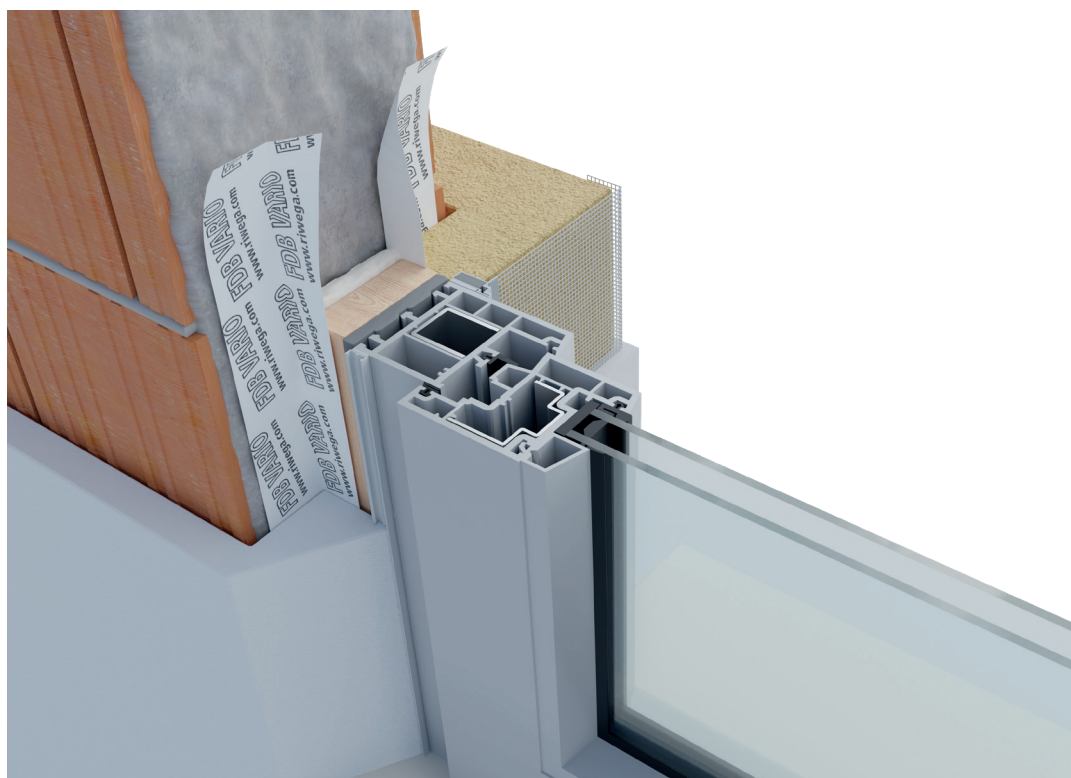


PUNTI DI FORZA IN BREVE:

Il serramento sigillato in un'unica soluzione

- Nastro adesivo acrilico a igrometria variabile
- Uso interno ed esterno, poichè regola il passaggio del vapore secondo temperatura e umidità
- Impermeabilizza all'aria, acqua e vento il giunto di posa dei serramenti
- Superficie studiata per punti che necessitano di successiva rasatura



Caratteristiche:



Composizione:

- ① TNT multistrato PET.PA
- ② Colla acrilica con Fingerlift (liner debordante)

Scheda tecnica

Collante		acrilico con Fingerlift
Supporto del collante		PET.PA
Spessore	EN 1849-2	0,63 mm
Valore Sd		0,5 - 20 m
Tenuta all'aria	EN 1026	$a_n \leq 0,1$
Tenuta alla pioggia battente	EN 1027	>600 Pa
Resistenza allo strappo MD/CD*	EN 12311-1	300 / 55 N/50mm
Allungamento a rottura MD/CD*	EN 12311-1	25 / 135 %
Colonna d'acqua		>200 cm
Classe di impermeabilità	EN 1928	W1
Classe di resistenza al fuoco	EN ISO 11925-2	E
Temperatura di lavorazione		-10°C / +40°C
Resistenza alle temperature		-40°C / +80°C
Stabilità ai raggi UV		6 mesi
Luogo di stoccaggio		asciutto, al riparo dai raggi UV
Tempo di stoccaggio		max. 12 mesi

Articolo e dimensioni

Variante	Articolo	Misure (mmxm)	Conf. (pz)	Bancale (conf.)
75	02045807	75 (50+25) x25	5	96
100	02045810	100 (75+25) x25	4	96
150	02045815	150 (65+60+25) x25	2	96