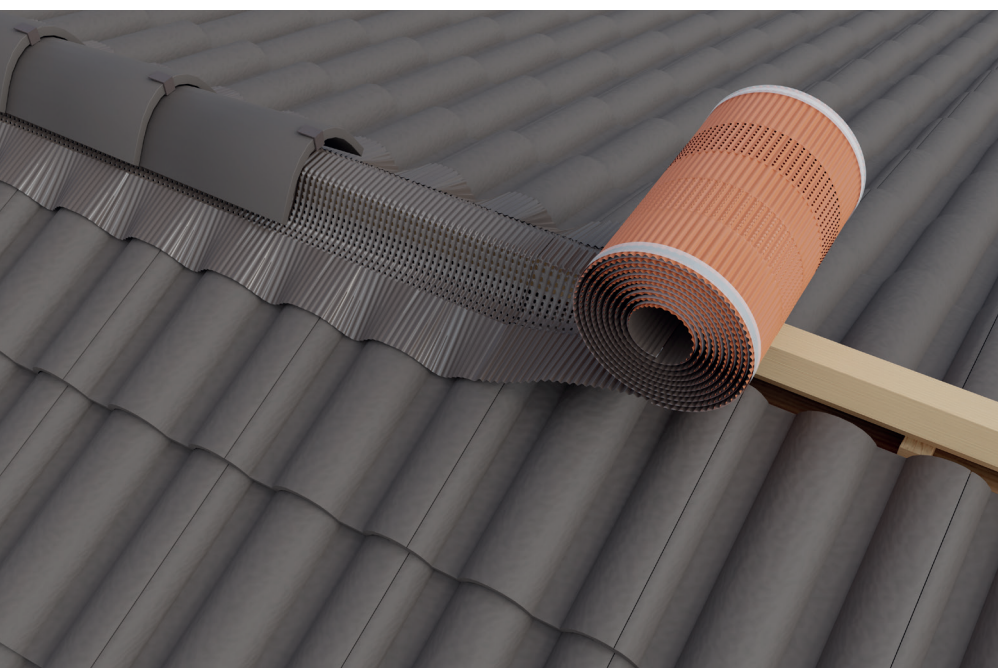


TIROLL Air



06

R1

LES PLUS PRODUIT :

Sa force c'est la résistance

- Closoir ventilé en rouleau
- Entièrement en métal (aluminium ou cuivre)
- Étanche à l'eau et résistant aux UV
- Résistant en cas de rupture de la couverture
- Facilement adaptable à tout type de couverture

Caractéristiques :

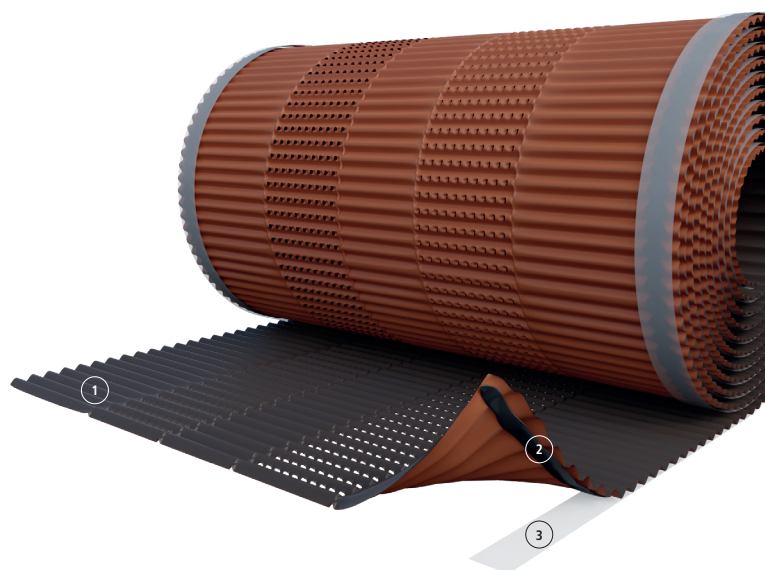


Fiche technique

Matériau		alu / cuivre
Bord pré-plié		NON
Épaisseur rouge / marron		0,15 mm
Épaisseur beige antik		0,12 mm
Épaisseur cuivre		0,10 mm
Longueur du rouleau		5,00 m
Colle butyle rouge / marron / cuivre		90 g/m
Colle butyle beige antik		60 g/m
Débit d'air (par côté)	DIN 4108-3	>90 cm ² /m
Stabilité aux rayons UV		stable
Résistance au vieillissement		résistant
Résistance à la température		-30°C / +90°C
Température de traitement		+5°C / +40°C
Développement aluminium / cuivre		1,20%
Lieu de stockage		sec, à l'abri de rayons UV, max. +30°C
Emballage		4 pcs/carton
Palette		30 cartons

Article et dimensions

Couleurs/Tailles	320 mm	370 mm	400 mm
Rouge marron	01014321	01014371	01014391
Marron	01014322	01014372	01014392
Beige Antik	-	01014376	-
Cuivre*	01016325	01016375	01016395



Composition :

- Aluminium / cuivre ①
- Colle butyle extrudée ②
- Film de protection en silicone ③

*sur demande

Riwega Srl décline toutes responsabilités pour des utilisations inappropriées du produit