



# CASACLIMA TOUR

## THINK "NATURE"

Genova 20/02/20



# PROGETTARE IL BENESSERE ABITATIVO

Quali sono i fondamenti su cui si regge il benessere abitativo? Fondamentalmente sono quattro: buona qualità dell'aria; comfort termo igrometrico; comfort luminoso; comfort acustico. Le neuroscienze, infatti, indicano come la sinergia fra questi elementi determina le condizioni ambientali del benessere o del malessere individuale. Un edificio, pertanto, non è salubre perché non ha patologie correlate all'edificio malato come infezioni, asma, pruriti, etc. Lo è, invece, se offre le condizioni per il benessere complessivo del sistema psico-fisico. L'aria, la luce, la temperatura, l'umidità, il rumore, sono fenomeni fisici che stimolano il sistema nervoso gene-

rando reazioni e comportamenti che influenzano positivamente o negativamente la qualità della nostra vita. A fronte di queste evidenze scientifiche il protocollo CasaClima Nature - capostipite di tutti i protocolli di sostenibilità per scuole, cantine, uffici, hotel e B&B - è quello che risponde alle esigenze della progettazione concepita attorno ai bisogni psico-fisici dell'essere umano.

Che ci piaccia o no, infatti, il nostro cervello è rimasto quello dell'Homo Sapiens e da 50.000 anni a questa parte non ha fatto grandi mutamenti e per quanto l'essere umano si adatti alle sollecitazioni ambientali le proprie caratteristiche sono ancora quelle dell'uomo della caccia e della raccolta.

Si è passati dunque dalla vita all'aperto, ostile, ma in sintonia con i ritmi della natura, alla vita al chiuso, amichevole, benigna, ma che altera la relazione fra individuo e ordine naturale delle cose. Ecco perché una serie di risposte del nostro corpo agli stimoli esterni sono ancestrali. Ed ecco, anche, perché è necessario ripensare alla progettazione degli edifici orientandoli alle esigenze dell'individuo inteso come complessità corpo - cervello - mente.



13.30 - 19.00

THINK "NATURE"

TOWER GENOVA AIRPORT

via Pionieri e Aviatori d'Italia, 44 - Genova

COSTRUIRE EDIFICI SEMPRE PIU' CONFORTEVOLI  
SEMPRE PIU' SOSTENIBILI, SEMPRE PIU' ECONOMICI

13.30 Registrazione

14.00 Think "Nature"  
Rosita Romeo (1) Uwe Staffler (2)

14.30 La progettazione del comfort e le percezioni sensoriali  
Luca Lionetti (3)

15.30 - 16.30 THINK "NATURE" TALK

Legno e innovazione digitale  
Igino Castagnetti (4)

CO2, VOC e Radon: soluzioni per un'aria sana  
Alessandro Biondi (5)

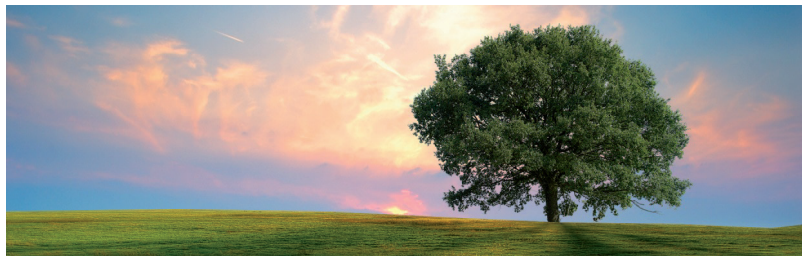
Acqua: controlliamola alla fonte  
Luca Vignola (6)

La generazione del benessere a energia rinnovabile  
Massimo Salmaso (7)

Superfici che irradiano la temperatura perfetta  
Francesco Confortini (8)

16.30 - 17.00 Expo Break e iscrizione ai Tavoli Tematici

PLENARIA  
13.30 - 17.00  
TAVOLI TEMATICI  
17.00 - 19.00



I PROGETTISTI INCONTRANO GLI ESPERTI DEL SETTORE  
WORKSHOP DELLA DURATA DI 30' SUL SISTEMA EDIFICIO - IMPIANTO

17.00 - 19.00  
TAVOLI TEMATICI

1

**MACROAREA 1** COSTRUZIONI

- L'edificio in legno  
Perché il prodotto industrializzato conviene
- Telaio o XLam  
Produrre più di quanto si consuma
- Costruire con i casseri a perdere  
Risparmiare tempo e denaro accorpando le fasi costruttive

2

**MACROAREA 2** MATERIALI

- Tenuta all'aria  
Come garantirla per il comfort e la durabilità dell'edificio
- Carpenteria  
Saper scegliere i sistemi di fissaggio per le costruzioni in legno

3

**MACROAREA 3** IMPIANTI

- Qualità dell'aria  
Perché la Ventilazione Meccanica Controllata conviene sempre
- Qualità dell'acqua  
La giusta prevenzione per aprire il rubinetto e non avere batteri
- Generare la temperatura ideale  
La pompa di calore per l'edificio a energia rinnovabile
- Superfici radianti  
Quando il comfort invernale ed estivo è avvolgente



## PARTECIPA AL TOUR!

In **OMAGGIO** per te l'ultimo numero della rivista **CasaClima DueGradi** e il vademecum del costruire bene **Casa Come? CasaClima** una guida a 360 gradi e di facile lettura per chi vuole intraprendere il percorso di costruire o ristrutturare la propria casa.



## Informazioni sul CasaClima Tour

**ORGANIZZAZIONE**  
Agenzia CasaClima

**LUOGO**  
TOWER GENOVA AIRPORT  
via Pionieri e Aviatori d'Italia, 44 - Genova

**CONTENUTO**  
La salubrità dell'edificio e le condizioni progettuali ed esecutive perché il benessere complessivo del sistema psico-fisico venga rispettato.

**INFORMAZIONI**  
T: 0471 062 140 Mob: 371.4976261  
info@casaclimatour.it

Incluso:  
- Partecipazione al convegno  
- Rivista **CasaClima DueGradi**  
- Vademecum "**Casa Come? CasaClima**"

CFP  
2 - CasaClima  
4 - Architetti  
3 - Geometri  
3 - Ingegneri  
\* - Periti

\* **In attesa di comunicazione ufficiale**

**ISCRIZIONI**  
[WWW.CASACLIMATOUR.IT](http://WWW.CASACLIMATOUR.IT)