

new
product



Guaina
liquida **ENKOLAN**

IT

La boutique del tetto piano

 **Planus**

www.rivega.com

PUNTI DI FORZA IN BREVE:

Guaina impermeabile liquida, monocomponente, priva di solventi.

Utilizzabile su tanti materiali edili **senza l'utilizzo di un Primer**, anche su strutture leggermente umide.

Applicabile a freddo, semplice e veloce da posare.

Subito **impermeabile**.

Ottima diffusione del vapore.

Certificato secondo LEED e DGNB.



Planus Enkolan è una guaina liquida, monocomponente, priva di solventi e inodore. Adatta all'utilizzo su tetti piani, terrazzi, balconi o per riparazioni su vari materiali edili, p.es. grondaie. Nella maggior parte dei casi la superficie non deve essere pretrattata con un primer e può essere utilizzata anche su superfici leggermente umide (superfici minerali / guaine bituminose ardesiate).

Il prodotto è perfettamente compatibile con strutture in cemento, legno, massetti, guaine bituminose, manti sintetici e lamiera.



La guaina liquida **Planus Enkolan** vulcanizza a contatto con l'umidità dell'aria creando così un'adesione durevole sul sottofondo.

Il prodotto è a base di poliuretano silano-terminale che garantisce un'ottima durata nel tempo e un'elevata resistenza alle intemperie.

Per una posa corretta e duratura è necessario utilizzare il prodotto assieme al tessuto non tessuto Polyflex, disponibile in varie misure.

Lo strato è subito impermeabile appena dopo la posa, l'asciugatura completa avviene dopo 24 ore.

È possibile su richiesta applicare uno strato di finitura e di colorazione personalizzabile.

Scheda tecnica	Unità	Valore
Base		poliuretano silano-terminale
Resa	kg/m ²	min. 3,0
Consistenza		liquido
Densità	g/cm ³	1,3 a 20°C
Colore		grigio
Lavorazione		rullo/pennello
Imballaggio	kg	12,5 (1 latta)
Resistenza alle basse temperature		elastico fino a -35°C
Coefficiente di resistenza al passaggio del vapore μ		3.200
Prezzo da listino	€	331,50

Riwega Srl declina ogni responsabilità per utilizzi impropri dei prodotti.



ENKE Primer

Per garantire la perfetta tenuta del manto impermeabile liquido Enkolan è importante assicurarsi che la superficie sia asciutta e pulita, in caso contrario consigliamo l'utilizzo del Primer universale 2K, adatto all'applicazione su tante superfici, inclusi manti sintetici e bituminosi, metallo, vetro e piastrelle.

A differenza di altri prodotti bi-componenti resta lavorabile per diverse settimane anche dopo essere stato mescolato (nella confezione originale richiudibile).

Scheda tecnica	Unità	Valore
Aspetto		fluido giallo chiaro
Contenuto	kg	2,24 di prodotto pronto
Imballaggio componente A	l x kg	3,0 x 1,4
Imballaggio componente B	l x g	1,0 x 840
Consumo	g/m ²	ca. 100 - 200
Prezzo da listino	€	52,50



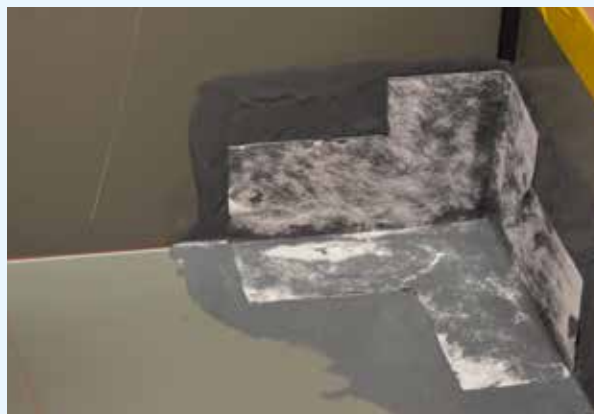
TNT Polyflex

Il TNT Polyflex è un tessuto non tessuto in poliestere morbido con un peso di 110 g/m². È molto flessibile e facilmente lavorabile, è caratterizzato da un ottimo assorbimento e un'altissima resistenza allo strappo.

Il prodotto è disponibile in varie larghezze. Sono disponibili anche pezzi speciali, come angoli interni ed esterni e collarini per garantire un'impermeabilizzazione sicura e veloce in tutti i punti critici da impermeabilizzare.

La composizione speciale del tessuto non tessuto garantisce un'impermeabilizzazione accurata anche su superfici estremamente irregolari.

Scheda tecnica	Unità	Valore
Imballaggio	mt	rotoli da 50
Larghezze disponibili	cm	10, 15, 20, 30, 50, 100
Peso	g/m ²	110
Spessore	mm	ca. 0,8
Resistenza alla trazione longitudinale	daN/cm	>25/10
Resistenza alla trazione trasversale	daN/cm	>26/10
Consumo	ml/m ²	1,1 (con ca. 10 cm di sovrapposizione)
Prezzo da listino	€	33,50



P1

Membrana sintetica EVALON®

P2

Membrane sintetiche TPE, PVC, EPDM

P3

Completamento del pacchetto di copertura

P4

Profili metallici

P5

Tecnologie di finitura

 **Planus**

Via Isola di Sopra, 28 I-39044 Egna (BZ)
Tel. +39 0471 827 500 Fax +39 0471 827 555
info@riwega.com