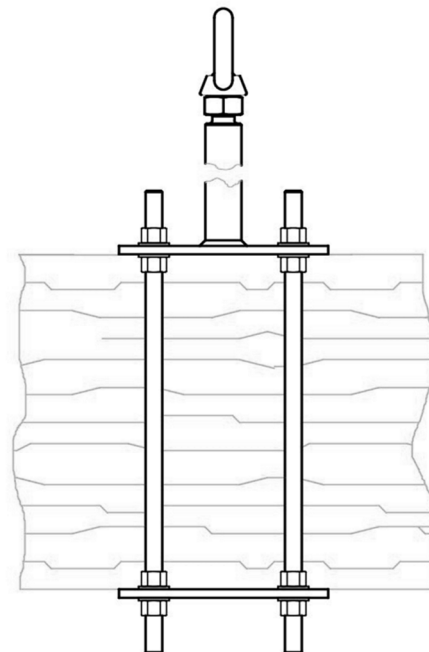
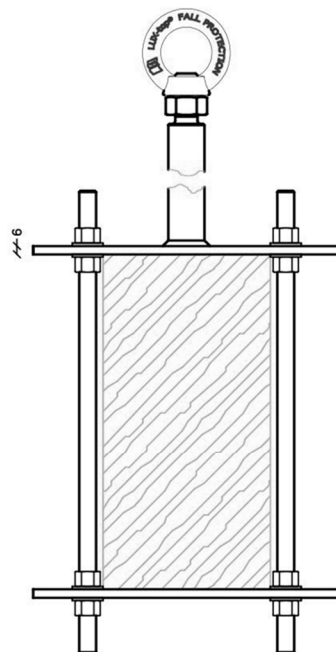
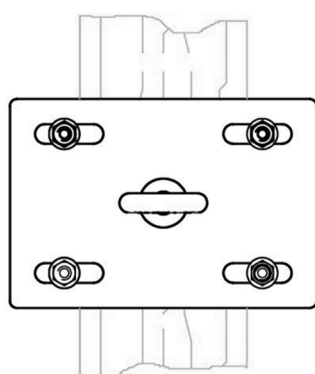
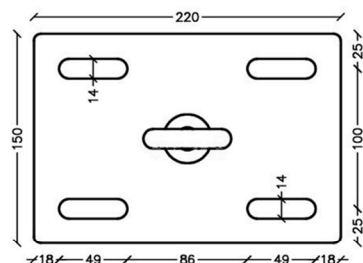


# LUX-top 5

Dispositivo di ancoraggio con contropiastra  
Riwega | safetymania

Scheda tecnica prodotto  
Art. Nr. 03102076  
Revisione Nr. 01 del: 08/09/2021



Caratteristiche tecniche	Unità di misura	LUX-top 5		LUX-top 5-AP
Materiale		Acciaio INOX AISI 304		
Numero di Operatori	Persone	3		
Sottostruttura		Legno	Cemento	Acciaio
Fissaggio	mm	4 barre filettate A2, M12 (lunghezza 300) 16 rondelle A2 16 dadi A2, M12		
Dimensione della piastra	mm	220 x 150 per travi con L max. 145 (lato lungo) e 75 (lato corto)		
		300 x 150 per travi con L max. 225 (lato lungo) e 75 (lato corto)		
Spessore della piastra	mm	6		
Inclinazione della piastra	° (gradi)	Piano		
Diametro	mm	18	26	
Altezza	mm	300 (Art. 03102073)	300 (Art. 03102076)	
		400 (Art. 03102074)	400 (Art. 03102077)	
		500 (Art. 03102078)		
		su richiesta disponibili varie altezze da 100 a 800 mm		
Manutenzione periodica		Quinquennale		
Certificazione		UNI EN 795:2012 – tipo A CEN/TS 16415:2013 – tipo A UNI 11578:2015		