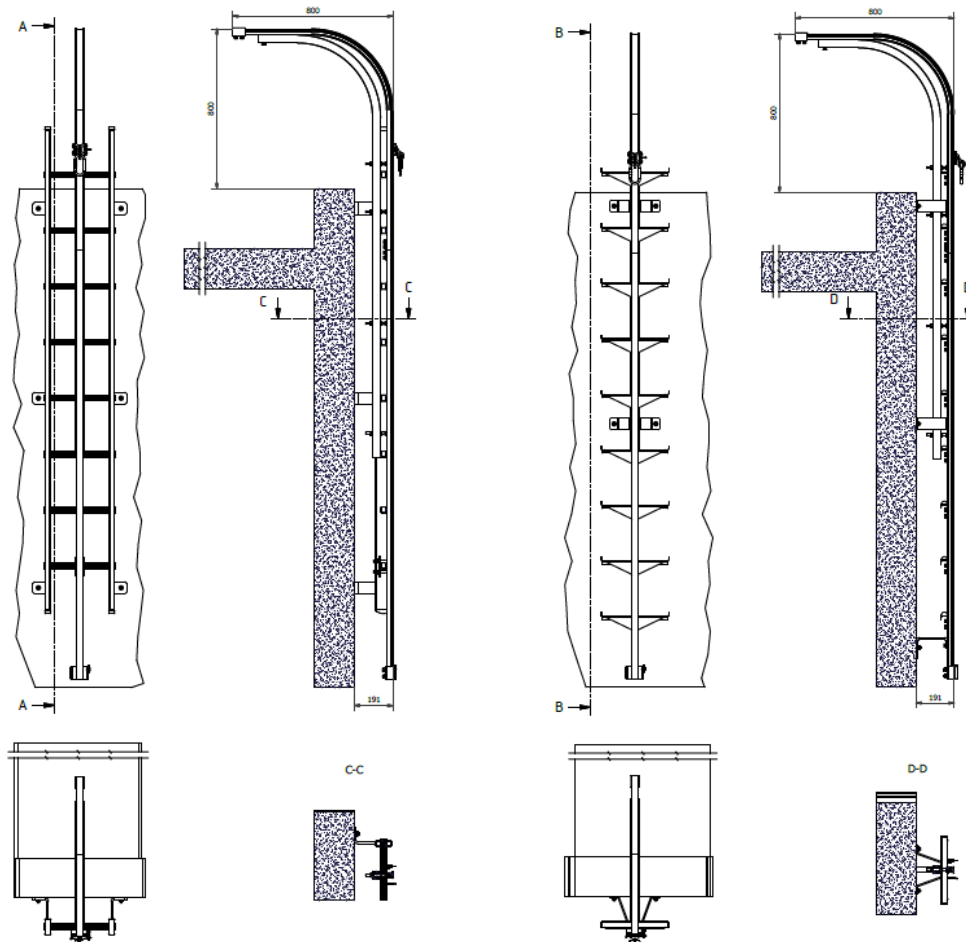


LUX-top FSA 2010-V

Produktdatenblatt
Revision 01 vom 01.03.2019



Eigenschaften	Maßeinheit	LUX-top FSA 2010-V
Material		Aluminium EN AW-6060 natur eloxiert und Edelstahl 1.4301
Nutzeranzahl	Personen	2 Personen pro Anlage (1 Person pro Auffangläufer)
Max. zulässige Nennlast	kg	100 (einschließlich Ausrüstung und Kleidung)
Maße	mm	31 x 31 (Schiene)
Länge der Sprossen	mm	340
Max. Außentemperatur bei Benutzung	°	+ 1
Artikel		05HST...
Wartung		Jährlich durch Betreiber
Zertifiziert nach		DIN EN 353-1/VG11 11.073 CE - Kennnummer 0082

Riwega GmbH behält sich das Recht vor, die im vorliegenden technischen Datenblatt enthaltenen Daten jederzeit zu verändern und/oder zu aktualisieren. Das aktuelle Datenblatt kann auf der Webseite www.riwega.com eingesehen werden. Das vorliegende Datenblatt ersetzt alle vorhergehenden Versionen.

Norm DIN EN 353-1/VG11 11.073

www.riwega.com