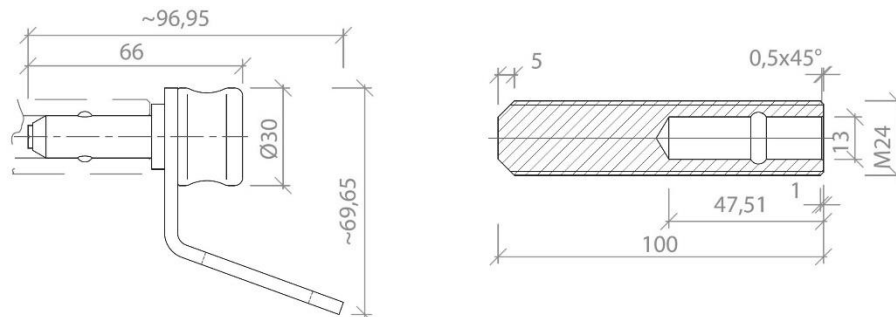


LUX-top Klick II

Produktdatenblatt

03102060

Revision 02 vom 05.09.2018



Eigenschaften	Maßeinheit	LUX-top KLIICK II		
Material		Edelstahl AISI 304		
Nutzeranzahl	Personen	2		
Befestigungsstruktur		Beton	Stahl	Mauerwerk (Ziegel)
Maße Anschlagpunkt	mm	97 x 70 x 45		
Artikel	mm	03102060		
Ankerhülse für Stahlbeton		03102061		
Min. Bauteildicke	mm	120		
Bohrlochdurchmesser	mm	28		
Min. Verankerungstiefe	mm	80		
Min. Randabstand	mm	85		
Max. herausragung der Ankerhülse	mm	920		
Ankerhülse für Stahl		03102062		
Min. Bauteildicke	mm	6		
Ankerhülse für Ziegelwerk		03102063		
Min. Bauteildicke	mm	240		
Wartung		5 Jahre		
Zertifiziert nach		UNI EN 795:2012 – Typ A+B CEN/TS 16415:2013 UNI 11578:2015		

Riwega GmbH behält sich das Recht vor, die im vorliegenden technischen Datenblatt enthaltenen Daten jederzeit zu verändern und/oder zu aktualisieren. Das aktuelle Datenblatt kann auf der Webseite www.riwega.com eingesehen werden. Das vorliegende Datenblatt ersetzt alle vorhergehenden Versionen.

Norm UNI EN 795:2012

Persönliche Absturzsicherungs-ausrüstung. Anschlag-einrichtungen.

Typ A

Typ B

Technische Spezifikation CEN/TS 16415:2013

Persönliche Absturzsicherungs-ausrüstung. Anschlag-einrichtungen.

Empfehlungen für die Benutzung von Anschlag-einrichtungen gleichzeitig durch mehrere Personen.

Norm UNI 11578:2015

Anschlag-einrichtungen für die permanente Installation.