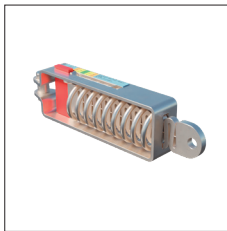


Zubehör LUX-top FSE 2003

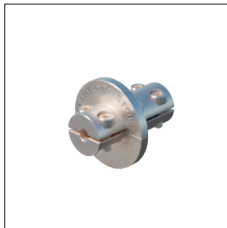
27

R4



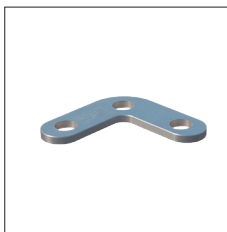
Seilkrafterhalter LUX-top SKE II

Beschreibung	Material	Artikel
Spannvorrichtung zur Montage zwischen Anschlagpunkt und Wantenspanner	Edelstahl	MO0000062



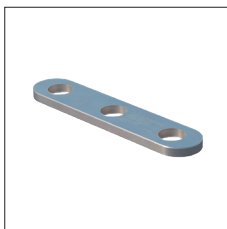
LUX-top STOP

Beschreibung	Material	Artikel
Stoppt den Karabinerhaken	Edelstahl	03102030



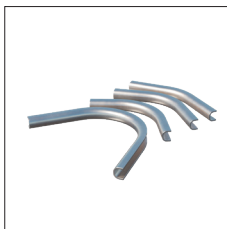
Eckverbindung 90°

Beschreibung	Material	Artikel
Zur Montage an Ecken, um zwei einzelne Seile zu verbinden	Edelstahl	MO000010



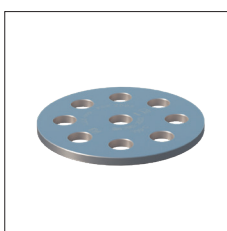
Lineare Seilverbindung

Beschreibung	Maße (mm)	Artikel
Zur Montage am LUX-top Anschlagpunkt, um zwei einzelne Seile zu verbinden	100	MO0000101
	160	MO00001016
	200	MO0000102



Eckverstärkung

Beschreibung	Maße (°)	Artikel
Zur Montage an Ecken zum Schutz des Seils	45	MO0000112
	90	MO000011
	115	MO0000113
	135	MO0000111



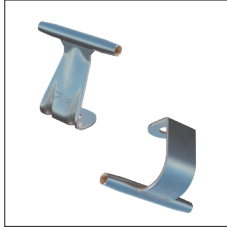
Verteilerscheibe

Beschreibung	Artikel
Verbindungsknoten, um mehrere Seile zu verbinden; zur Montage an den Pfosten LUX-top	MO000012

Zubehör LUX-top FSE 2003

27

R4



Überfahrbare Seilführung für Edelstahlseil LUX-top

Beschreibung	Produkt	Material	Artikel
Zur Montage am Zwischenpfosten	LUX-top SZH-Z II	Edelstahl	MO000007
	LUX-top SZH-W Überkopf	Edelstahl	MO0000071



Überfahrbares Eckmodul

Beschreibung	Produkt	Material	Artikel
Zur Montage am Zwischenpfosten	Eckmodul	Edelstahl	MO000008
	Eckmodul Überkopf	Edelstahl	MO0000081



Seilgleiter für Anschlagseinrichtungen

Beschreibung	Model	Material	Artikel
Zur Verwendung zwischen Seil und Verbindungsmittel des Arbeiters	SG	Aluminium	MO000009
	SL (Überkopf)	Edelstahl	MO0000091



Drehmomentschlüssel für Endterminal Rapid

Beschreibung	Artikel
Ausgestattet mit Gabelstück, Öffnung 22 mm, zur Befestigung des Endterminal Rapid. Einstellung von 10 bis 100 Nm	MO000102



Werkzeugkasten zur Montage der Seile mit Terminal Rapid

Beschreibung	Artikel
Drehmomentschlüssel, Auflageplatte für Endterminal Rapid, 3 Schraubenschlüssel, Rohrzanze, 2 Gripzangen, Zubehör und Ersatzteile für Anschlagpunkte und Fettlöser für die Seile FSE 2003	MO000103



Seilschere

Beschreibung	Durchmesser (mm)	Artikel
Verhindert dass die Litzen des Stahlseils nicht aufflechten	8	MO000104