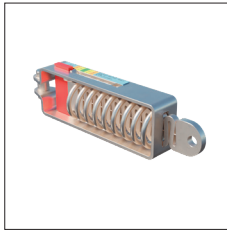


Zubehör LUX-top FSE 2003

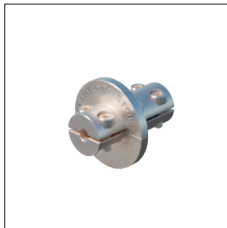
27

R4



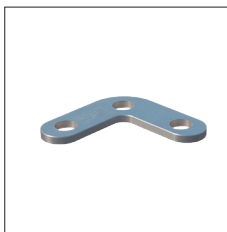
Seilkrafterhalter LUX-top SKE II

| Beschreibung | Material | Artikel |
|---|-----------|-----------|
| Spannvorrichtung zur Montage zwischen Anschlagpunkt und Wantenspanner | Edelstahl | MO0000062 |



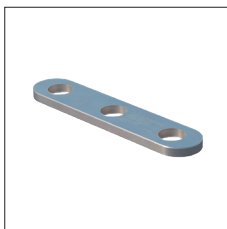
LUX-top STOP

| Beschreibung | Material | Artikel |
|---------------------------|-----------|----------|
| Stoppt den Karabinerhaken | Edelstahl | 03102030 |



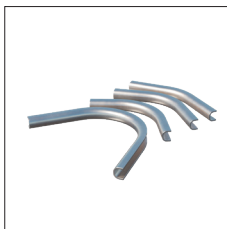
Eckverbindung 90°

| Beschreibung | Material | Artikel |
|---|-----------|----------|
| Zur Montage an Ecken, um zwei einzelne Seile zu verbinden | Edelstahl | MO000010 |



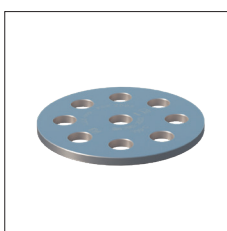
Lineare Seilverbindung

| Beschreibung | Maße (mm) | Artikel |
|---|-----------|------------|
| Zur Montage am LUX-top Anschlagpunkt, um zwei einzelne Seile zu verbinden | 100 | MO0000101 |
| | 160 | MO00001016 |
| | 200 | MO0000102 |



Eckverstärkung

| Beschreibung | Maße (°) | Artikel |
|---|----------|-----------|
| Zur Montage an Ecken zum Schutz des Seils | 45 | MO0000112 |
| | 90 | MO000011 |
| | 115 | MO0000113 |
| | 135 | MO0000111 |



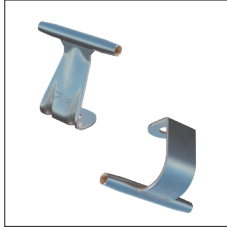
Verteilerscheibe

| Beschreibung | Artikel |
|--|----------|
| Verbindungsknoten, um mehrere Seile zu verbinden; zur Montage an den Pfosten LUX-top | MO000012 |

Zubehör LUX-top FSE 2003

27

R4



Überfahrbare Seilführung für Edelstahlseil LUX-top

| Beschreibung | Produkt | Material | Artikel |
|--------------------------------|------------------------|-----------|-----------|
| Zur Montage am Zwischenpfosten | LUX-top SZH-Z II | Edelstahl | MO000007 |
| | LUX-top SZH-W Überkopf | Edelstahl | MO0000071 |



Überfahrbares Eckmodul

| Beschreibung | Produkt | Material | Artikel |
|--------------------------------|-------------------|-----------|-----------|
| Zur Montage am Zwischenpfosten | Eckmodul | Edelstahl | MO000008 |
| | Eckmodul Überkopf | Edelstahl | MO0000081 |



Seilgleiter für Anschlagseinrichtungen

| Beschreibung | Model | Material | Artikel |
|--|-------|-----------|-----------|
| Zur Verwendung zwischen Seil und Verbindungsmittel des Arbeiters | SG | Aluminium | MO000009 |
| | SL | Edelstahl | MO0000091 |



Drehmomentschlüssel für Endterminal Rapid

| Beschreibung | Artikel |
|--|----------|
| Ausgestattet mit Gabelstück, Öffnung 22 mm, zur Befestigung des Endterminal Rapid. Einstellung von 10 bis 100 Nm | MO000102 |



Werkzeugkasten zur Montage der Seile mit Terminal Rapid

| Beschreibung | Artikel |
|--|----------|
| Drehmomentschlüssel, Auflageplatte für Endterminal Rapid, 3 Schraubenschlüssel, Rohrzanze, 2 Gripzangen, Zubehör und Ersatzteile für Anschlagpunkte und Fettlöser für die Seile FSE 2003 | MO000103 |



Seilschere

| Beschreibung | Durchmesser (mm) | Artikel |
|---|------------------|----------|
| Verhindert dass die Litzen des Stahlseils nicht aufflechten | 8 | MO000104 |