

Coll Radon

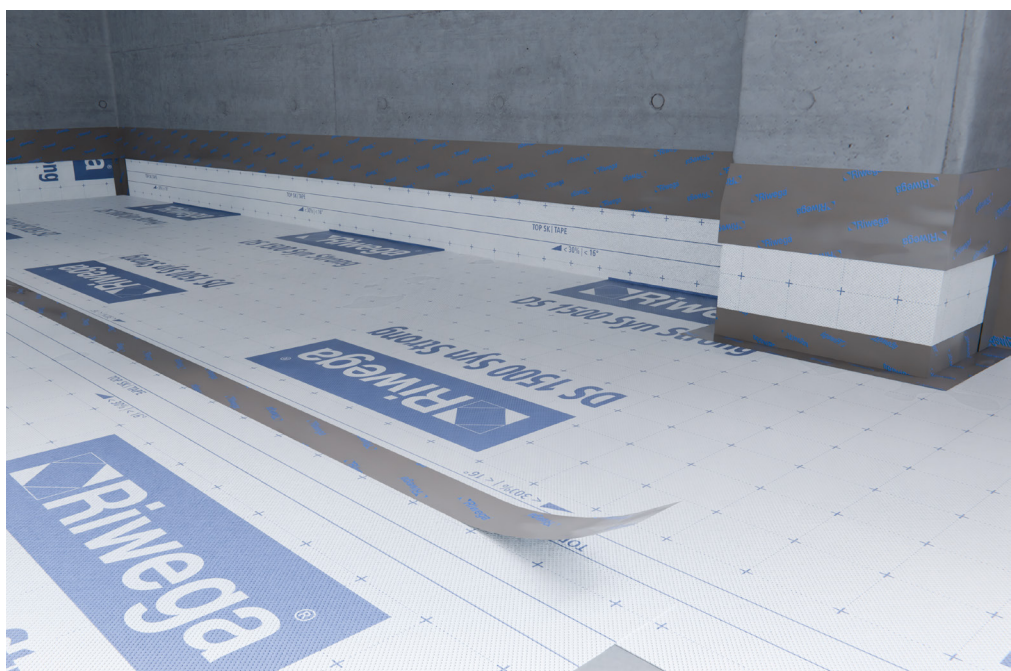
18

R3

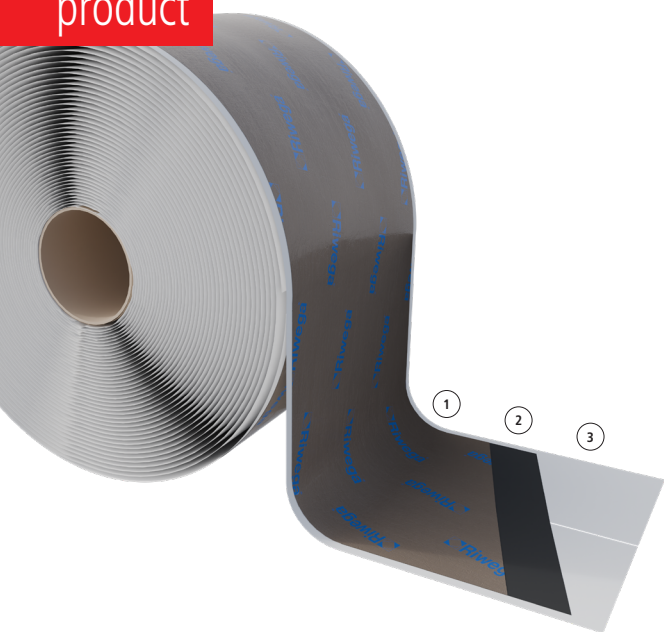
PUNTOS DE FUERZA EN BREVE:

La invencible contra el gas radón

- Cinta adhesiva butílica de una cara
- Solución certificada, ideal para sellar barreras de gas radón
- Aplicable en frío, simple y rápida de instalar
- Revestimiento precortado para facilitar el sellado de las esquinas
- Ideal para crear conexiones herméticas y duraderas en diversas superficies



new product



Composición:

- 1 Film de aluminio
- 2 Pegamento de butilo
- 3 Líner de silicona precortado por la mitad

Artículo y dimensiones

Variante	Artículo	Medidas (mmxm)	Caja (uds)	Paleta (cajas)
Coll Radon 75	020445022	75x15	12	-
Coll Radon 150	020445021	150x15	1	-

Características:



Ficha técnica

Pegamento		butilo
Soporte del pegamento		film de aluminio
Líner de protección		SÍ
Espesor Pegamento (d)		1,0 mm
Espesor Soporte del pegamento		0,1 mm
Peso específico del butilo	DIN EN ISO 10563	~1,5 g/cm ³
Contenido sólido	DIN EN ISO 10563	>99 %
Compatibilidad con betún		SÍ
Temperatura de trabajo		+5°C / +30°C
Resistencia a las temperaturas		-40°C / +100°C
Estabilidad a los rayos UV		alta*
Difusión gas radón (D)	ISO/TS 11665-13	1,6 x 10 ⁻¹³ m ² s ⁻¹
Longitud de difusión (L _p)	ISO/TS 11665-13	0,26 mm
Parámetro de prueba (R=d/L _p)	ISO/TS 11665-13	3,79
Lugar de almacenamiento		seco, protegido de los rayos UV, ~20°C
Tiempo de almacenamiento		máx. 12 meses

*en referencia al clima de Europa central

Riwega Srl se exime de cualquier responsabilidad por el uso inadecuado de los productos