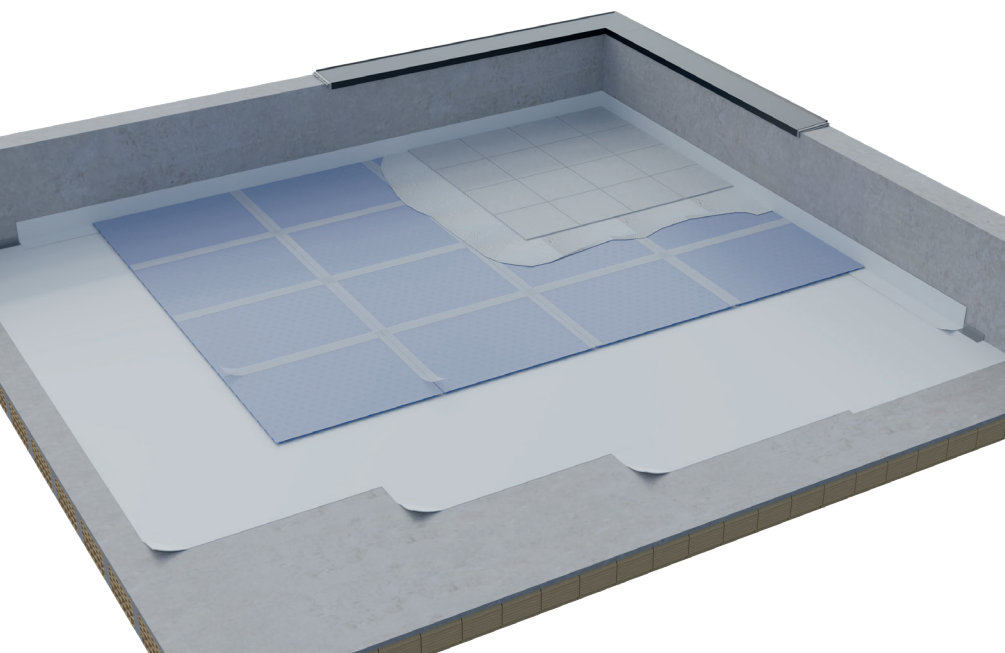


Watec Drain



VORTEILE IM ÜBERBLICK:

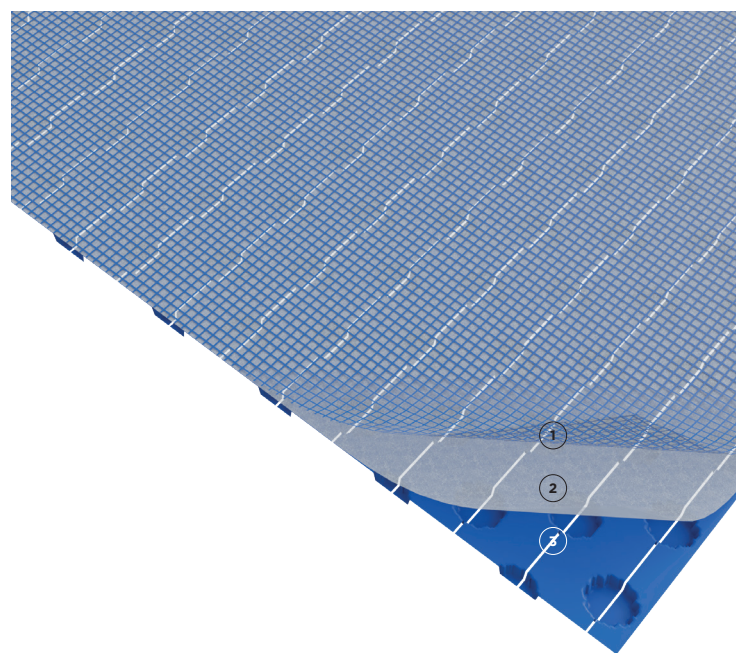
Die dünne verfliesbare Schicht

- Drainageschicht für bestehende Böden oder Pakete mit geringer Dicke
- Direktes Aufkleben von Fliesen
- Geeignet für Neigungen von 1% oder mehr
- Zusammenklappbar und formbar für Treppen oder Details

Eigenschaften:



Klassifizierung:



Technisches Datenblatt

Material	Polypropylen-Folie / Ventilationsschicht / Glasfaserverstärkungsgewebe	
Dicke		9 mm
Temperaturbeständigkeit		-30°/+70°C
Statische Druckbeständigkeit		30 kN/m²
Mindestmenge Verbrauch Fliesenkleber		ca. 3,9 - 4 kg/m² hinzufügen von Klebstoff für die Verlegung des Belages
Lagerhaltung		Schutz vor direkter Sonneneinstrahlung und Feuchtigkeit

Zusammensetzung:

- Glasfaserverstärkungsgewebe ①
- Intelligentes Gewebe ②
- Drainageschicht aus Polypropylen ③

Artikel und Abmessungen

Artikel	Breite (m)	Länge (m)	Rolle (m²)	Palette (m²)
PLA15009	1,02	1,96	2	200