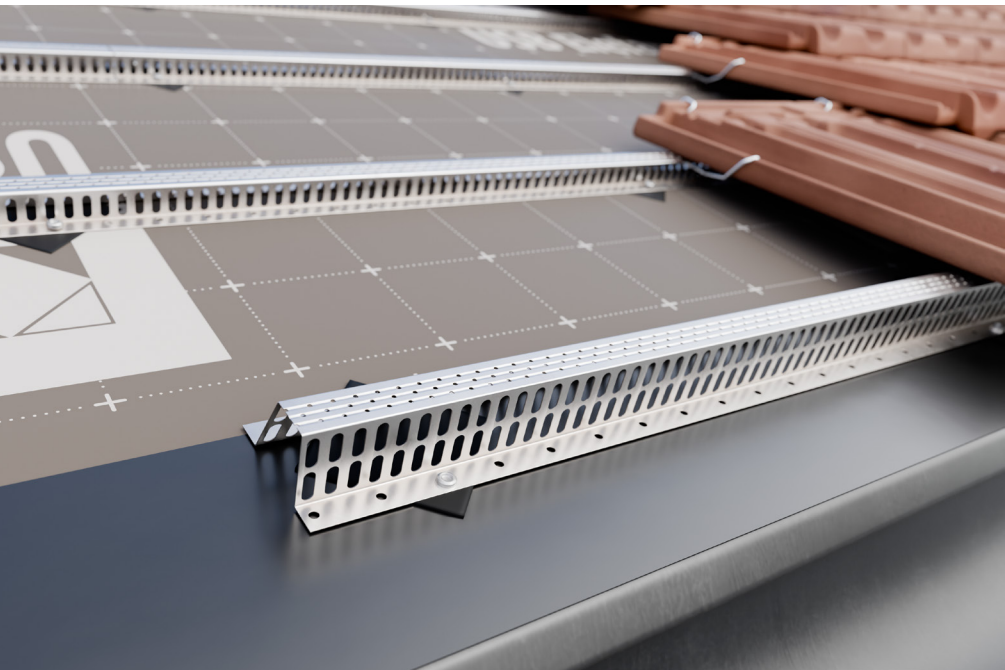


Lames de ventilation Metal 2.0

15

R1



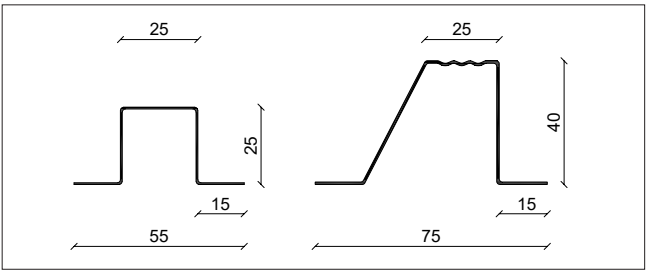
LES PLUS PRODUIT :

Combinaison parfaite de la ventilation et de la fixation

- Bande de séparation pour l'assemblage de tuiles mécaniques à emboîtement
- Élément perforé en acier galvanisé
- Assure une stabilité maximale de la couverture du toit
- Permet une circulation fluide de l'air, garantissant une ventilation optimale sous la couverture

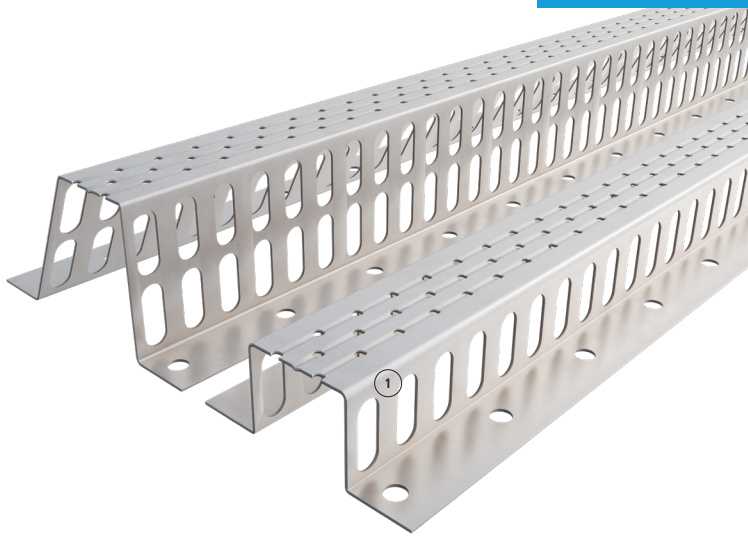
new
product

Caractéristiques :



Fiche technique

Matériau	acier galvanisée	
Largeur	55 mm	75 mm
Longueur	2 m	
Hauteur	25 mm	40 mm
Épaisseur tôle	0,57 mm	0,80 mm
Diamètre des trous de fixation sur la base	5 mm (sur un support en bois) 8,5 mm (sur béton ou autre)	
Aréation	~70 cm²/m	~132 cm²/m
Emballage	20 pcs/carton	10 pcs/carton



Composition :

Acier galvanisé ①

Article et dimensions

Article	Mesure (mmxm)	Hauteur (mm)	Paquet (pcs)
01087025	55x2	25	20
01087040	75x2	40	10