

# Venti-tech Metal

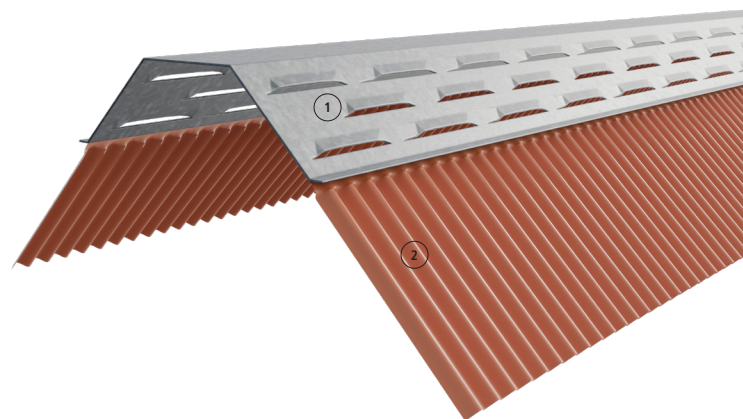


## PUNTOS DE FUERZA EN BREVE:

### La tradición combinada con la fuerza

- Bajocumbrera ventilado rígido
- Completamente metálico
- Adaptable a cada línea de cumbrera y desagüe
- Franjas laterales a prueba de lluvia y estabilizadas contra los rayos UV
- Impide el acceso de pájaros y roedores

## Características:



## Ficha técnica

Material cúpula		acero galvanizado
Material franjas laterales		aluminio o plomo
Espesor aluminio		0,15 mm
Espesor plomo		0,30 mm
Anchura cúpula		mín. 150 mm
Anchura bajocumbrera		máx. 400 mm
Longitud		1 m
Altura bandas laterales		125 mm
Franjas butílicas		Sí (solo variante alu)
Paso de aire (por lado)	DIN 4108-3	>100 cm <sup>2</sup> /m
Resistencia a las temperaturas		+2°C / +90°C
Embalaje		10 uds/caja
Paleta		20 cajas

## Artículo y dimensiones

Variante	Plomo	Aluminio
Colores / Medidas	125 x mín. 150 - máx. 400 mm	
Rojo marrón	01024001	01023001
Natural	01024004	-

## Composición:

Acero galvanizado ①

Franjas laterales de aluminio o plomo ②