

Clima ROLL



VORTEILE IM ÜBERBLICK:

Doppelter Schutz im Zentrum

- First- und Gratrolle
- Ideal für Gebiete mit starkem Wind
- Wasserdicht und UV-stabil
- Einfache Anwendung bei diversen Dacheindeckungen
- Vorgebogener Alu-Rand zur Erhöhung der mechanischen Haltbarkeit

Eigenschaften:

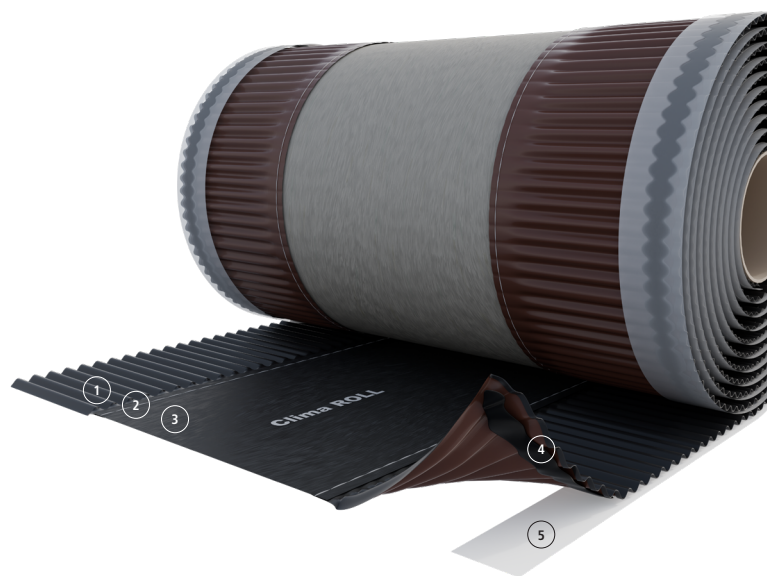


Technisches Datenblatt

Material		Alu.Mehrschichtiges Vlies.Alu
Umgekanteter Rand		JA
Aluminium-Dicke		0,15 mm
Rollenlänge		5,00 m
Mittelstreifen		mehrschichtiges Gewebe
Tackerstreifen		NEIN
Materialverbund		verklebt und vernäht
Extrudierter Butylkleber		120 g/m
Luftdurchlässigkeit (pro Seite)	DIN 4108-3	>90 cm²/m
UV-Beständigkeit		stabil
Alterungsresistenz		resistent
Temperaturresistenz		-30°C / +70°C
Verarbeitungstemperatur		+5°C / +40°C
Plissierfaktor		1,35 %
Lagerhaltung		trocken, geschützt vor UV-Strahlen, max. +30°C
Verpackung		4 Stk./Verpackung
Palette		30 Verpackungen

Artikel und Abmessungen

Farbe / Breite	310 mm	370 mm
Rotbraun	01013201	01013701
Braun	01013202	01013702
Schwarz	01013203	01013703



Zusammensetzung:

- Aluminium mit vorgebogenem Rand (1)
- Naht (2)
- Mehrschichtiges Gewebe (3)
- Extrudierter Butylkleber (4)
- Silikonliner (5)